

# Entuilessä

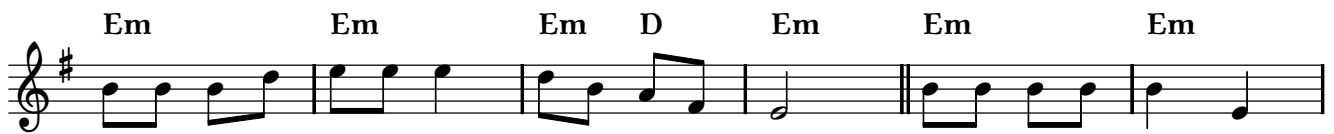
hudba irská či anglická lidová, text Quen



1. A last' ai - wi lin - da, yá-mar má-ra men - ta, qui-lyar á - re sin - da,  
2. Nan-da - li-ssen lin - qui lai-qua Tá - ri van - ta, los-tar ni - e - nin - qui,



lam-ya sim-pi - sen - ta. R1. Rú-nya-rya-ssen A - ri - en or - ta lun - tē tá - ri-enn'  
ce-men en-vin - yan - ta.



cá - lē cui-ven cá - ri - en, tui - lē tu - cē men. 3. A - ta il - qua tu - ia



i nu lo - ssē cai - nē, a - ta po - lir sú - ya or - ni ec - cui - tai - nē.



R2. Rú-nyaryainen An-ca - lē\_\_\_ hran-ga hrí-ven can-ca - lē,\_\_\_ lelt' i lin - dē vai - le-nen,  
ra - cē hel - cē nam - ba - nen,\_\_\_ cal - pa nén i cam - ba - nen,\_\_\_  
ó - sa cal - pa lin - dē cé - va, lin - dē lai - ton lai - ta - lé - va,



tui - lē tu - cē men.